

## Sortenversuch Winterkörnerraps am Standort LFS Hollabrunn 2015

### Inhaltsverzeichnis

Versuchsziel.....	1
Kulturführung.....	1
Versuchsergebnis – Tabellenteil .....	2
Versuchsergebnis – Abbildung .....	3

### Versuchsziel

Erhebung der Anbaueignung von Winterkörnerraps für die spezifischen Bedingungen im pannonischen Trockengebiet

### Methode

Blockanlage in Kleinparzellen mit 3 Wiederholungen

### Kulturführung

<b>Vorfrucht:</b>		Winterweizen
<b>Bodenbearbeitung:</b>	24.07.2014	Stroh abgeführt Stoppelsturz mit Flügelschargrubber
	08.08.2014	Scheibenegge
	25.08.2014	Grundbodenbearbeitung mit Flügelschargrubber
	25.08.2014	Saatbettbereitung mit Federzinkenkombination
<b>Düngung:</b>	05.03.2015	333 kg/ha NAC (27:0:0), BBCH 23-25
	07.04.2015	260 kg/ha NAC (27:0:0), BBCH 35
<b>Anbau:</b>	25.08.2014	60 Körner/m <sup>2</sup> lt. Versuchsplan mit Scheibenschardrillsämaschine
<b>Kulturpflege und Pflanzenschutz:</b>	28.08.2014	2 l/ha Fuego Top, Wirkung gegen zweikeimblättrige Unkräuter, BBCH VA
	10.09.2014	75 ml Karate Zeon, Wirkung gegen Rapserrdfloh in BBCH VA
	30.09.2014	1,2 l/ha Tilmor, Wirkung gegen Pilzkrankheiten, BBCH 14-15
	21.03.2015	75 ml Karate Zeon gegen Rapsstängelrüssler und Rapsglanzkäfer, BBCH 27
	31.03.2015	0,2 l/ha Mavrik + 150 g/ha Citronensäure gegen Rapsglanzkäfer, BBCH 41
<b>Ernte:</b>	08.07.2015	

Versuchsergebnis – Tabellenteil

Sorte		Zulassung	Züchtungstyp H = Hybrid, L = Linien-sorte	Feuchte %	Prozent vom Versuchs Ø		dt/ha				Prozent in der Trockensubstanz	
					Ertrag		Ertrag				Ölgehalt	
				2015	2015		2015	2014	2013	2012	2015	mehrj.
1	DK EXPLICIT	Ö	H	6,8	99	abc	41,3	50,0	46,9	29,8	46,8	47,7
2	DK EXSENCE	Ö	H	6,8	107	abc	44,5	48,5	---	---	47,4	47,2
3	ARSENAL	Ö	H	6,6	101	abc	42,3	54,9	45,8	---	46,5	47,7
4	KINETIC	Ö	H	5,9	114	a	47,6	---	---	---	46,9	---
5	ASTRONOM	Ö	H	5,7	102	abc	42,7	59,6	---	---	46,6	46,4
6	NAIAD	Ö	H	6,6	97	abc	40,5	---	---	---	46,7	---
7	ARTOGA	Ö	H	5,9	91	cd	37,8	46,2	44,9	19,3	47,0	46,6
8	ALBATROS	Ö	H	7,1	80	d	33,4	51,4	43,1	18,7	47,7	47,6
9	DK EXPOWER	Ö	H	6,1	91	cd	37,8	46,9	45,1	25,1	47,6	46,8
10	DK EXPERTISE	Ö	H	7,3	108	abc	45,1	52,9	48,4	---	46,8	47,2
11	GRAF	WP3	H	7,3	100	abc	41,5	43,5	---	---	47,4	46,7
12	PHANTEON	WP3	H	6,5	104	abc	43,5	---	---	---	46,7	---
13	MYTHOS	WP3	H	6,1	95	bc	39,9	---	---	---	47,5	---
14	CWH251	WP3	H	6,5	102	abc	42,3	---	---	---	46,9	---
15	GORDON KWS	WP3	H	5,6	111	ab	46,3	---	---	---	47,8	---
16	SY ALISSA	WP3	H	6,2	95	bc	39,6	---	---	---	46,7	---
17	DK EXPREESION	WP3	H	6,4	106	abc	44,3	---	---	---	48,2	---

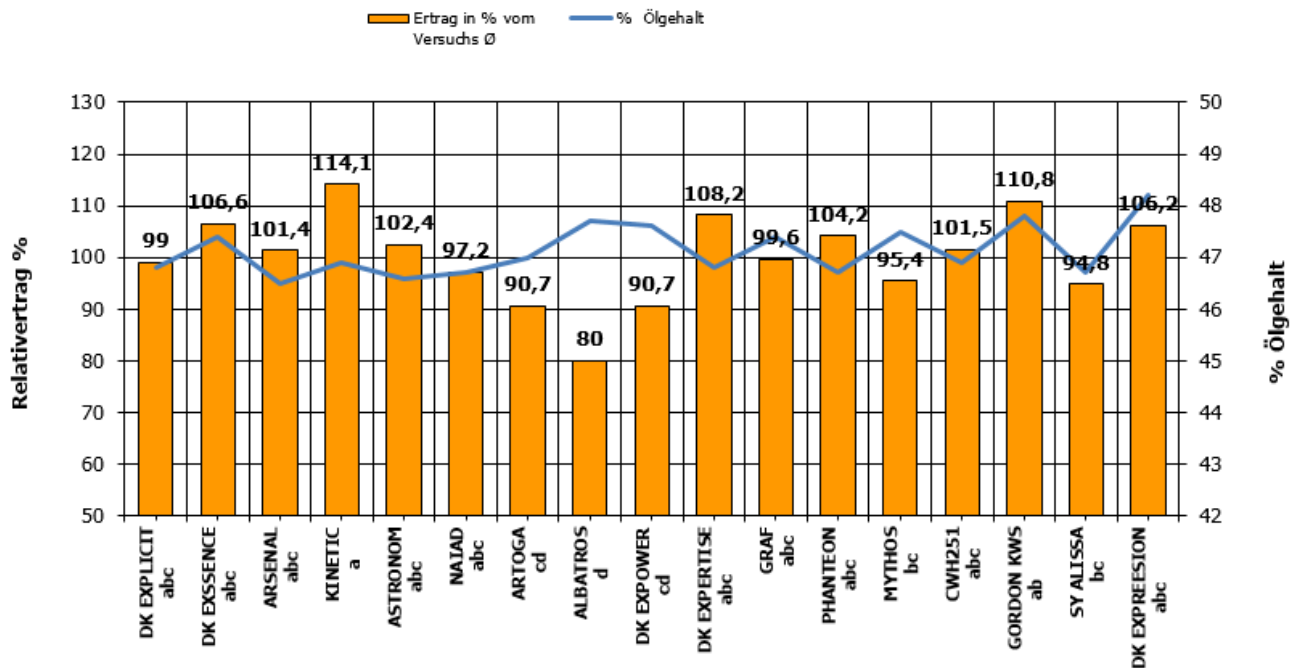
Der Versuchsdurchschnitt 2014 liegt bei 41,7 dt/ha.

Die Grenzdifferenz (GD5%) liegt bei 10 %

Mittelwerte, die identische einzelne Buchstaben aufweisen, weichen statistisch nicht voneinander ab.

Versuchsergebnis – Abbildung

**Winterrapsortenversuch LFS Hollabrunn 2015**  
 Relativer Kornerntrag verschiedener Winterrapsorten



Sorten, die identische einzelne Buchstaben aufweisen, weichen statistisch nicht voneinander ab.  
 Der Versuchsdurchschnitt beträgt 41,7 dt/ha.