

Sortenversuch Sonnenblumen LFS Hollabrunn 2012

Inhaltsverzeichnis

Versuchsziel.....	1
Methode.....	1
Kulturführung.....	1
Versuchsergebnis – Tabellenteil (I) Block: ST (Standardsorten).....	2
Versuchsergebnis – Tabellenteil (II) Block: V (Vogelsonnenblumen).....	3
Versuchsergebnis – Tabellenteil (III) Block HO (High-Oleic).....	4
Versuchsergebnis – Tabellenteil (IV) Block CL (Clearfield)	5
Versuchsergebnis Abbildung.....	6

Versuchsziel

Erhebung des Ertragspotenzials von Sonnenblumensorten für Ölnutzung von Sonnenblumensorten zur Vogelfutternutzung, von speziellen Sonnenblumensorten mit bestimmtem Ölsäuremuster (high oleic) sowie von Sonnenblumensorten mit spezieller Toleranz gegen Nachauflaufherbizide (Clearfield).

Methode

3 Blöcke in Kleinparzellen mit 3 Wiederholungen.

Kulturführung

Vorfrucht:		Zuckerrübe
Bodenbearbeitung:	03.11.2011	Grubber
	22.03.2012	Federzinkenkombination
	05.04.2012	Kreiselegge
Düngung:	22.03.2012	280 kg/ha NAC in BBCH VS
Anbau:	29.03.2012	Einzelkornsaat mit Versuchssämaschine, 75 cm x 22,8 cm Ablagetiefe ca. 4 cm
Sorte:		lt. Versuchsplan
Pflanzenschutz:		
Blöcke: ST, HO, V	10.04.2012	3l/ha Bandur + 2 l/ha Stomp Aqua in BBCH VA
Block: CL	11.04.2012	1,25 l/ha Pulsar 40 in BBCH 14
Ernte:	24.09.2012	Parzellenmähdrescher

Versuchsergebnis – Tabellenteil (I) Block: ST (Standardsorten)

Sorte	Zulassung	Feuchte %	Prozent vom Versuchs \emptyset		dt/ha		Prozent	
			Ertrag	Signifikanz	Ertrag	Ölgehalt	2012	mehrj.
Bei Linien in Wertprüfung: WP			2012	Signifikanz	2012	2011	2012	mehrj.
NK Neoma	Ö	8,50	113,80	ab	36,4	52	52,6	51,10
SY Subtil	Ö	8,50	113,90	ab	36,4	51,4	54,3	53,15
LG5525	Ö	9,50	81,40	c	26	49,3	55,4	49,70
PR64 F50	Ö	8,40	126,80	a	40,5	47,9	56,2	50,75
NK Signi	Ö	8,30	81,10	c	25,9	-	53,0	-
Alexandra	Ö	9,10	112,60	ab	36	51,5	53,4	49,75
NK Delfi	Ö	8,50	103,70	abc	33,1	49,9	51,0	52,35
Tekny	Ö	8,60	105,90	abc	33,9	-	53,5	-
ES Kornelka	Ö	9,10	110,80	ab	35,4	49,8	54,5	51,55
ES Bellamis	WP2	9,70	92,30	bc	29,5	-	47,80	-
Durban	WP2	8,30	84,30	bc	26,9	-	45,80	-
ES Violetta	WP2	8,30	80,20	c	25,6	-	46,00	-
Versuchs \emptyset					32,1	50,3		

Varianten mit gleichen Buchstaben in der Spalte „Signifikanz“ unterscheiden sich nicht signifikant.

Versuchsergebnis – Tabellenteil (II) Block: V (Vogelsonnenblumen)

Sorte	Zulassung	Feuchte %	Prozent vom Versuchs \emptyset		dt/ha		Prozent	
			Ertrag	Signifikanz	Ertrag	Ölgehalt	2012	mehrj.
<i>Bei Linien in Wertprüfung: WP</i>			2012	Signifikanz	2012	2011	2012	mehrj.
Serin	EU	11,4	97	ab	25,1	46,7	36,5	42,30
ID Sunbird	EU	10,1	98	ab	25,4	-	40,0	-
IDG2102	WP/F	8,7	121	ab	31,5	-	42,7	-
PAN 12T105	WP/F	11,0	105	ab	27,2	-	40,0	-
Perceval	EU	8,1	97	ab	25,1	27,8	45,9	47,65
Egal	EU	8,4	94	b	24,3	28,2	45,4	47,95
Optimal	EU	8,6	64	c	16,7	-	42,9	-
P64BB01	EU	9,1	102	ab	26,6	-	39,2	-
PR64B24	EU	8,7	109	ab	28,3	33,8	38,8	39,75
STS-10806	WP/ES P	18,0	136	a	35,2	-	32,0	-
PAN 12T106	WP/F	18,0	100	ab	26,1	-	36,1	-
Birdy	EU	10,9	86	b	22,4	38,2	33,8	33,65
Versuchs \emptyset					26,2	34,9		

Varianten mit gleichen Buchstaben in der Spalte „Signifikanz“ unterscheiden sich nicht signifikant.

Versuchsergebnis – Tabellenteil (III) Block HO (High-Oleic)

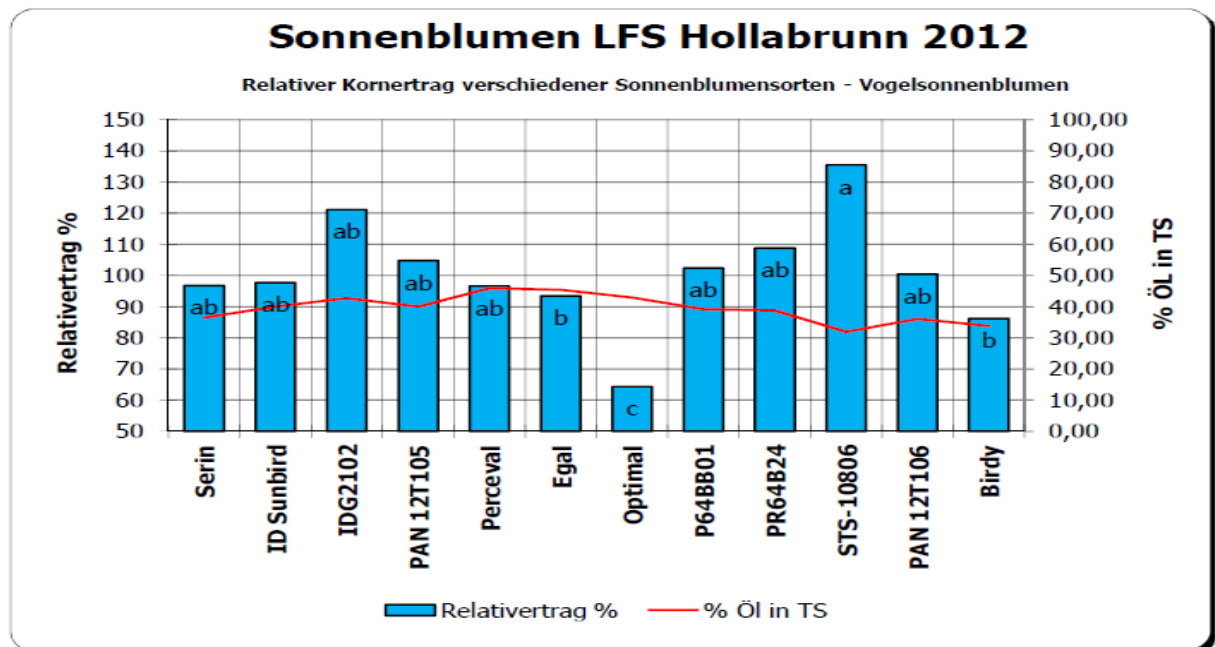
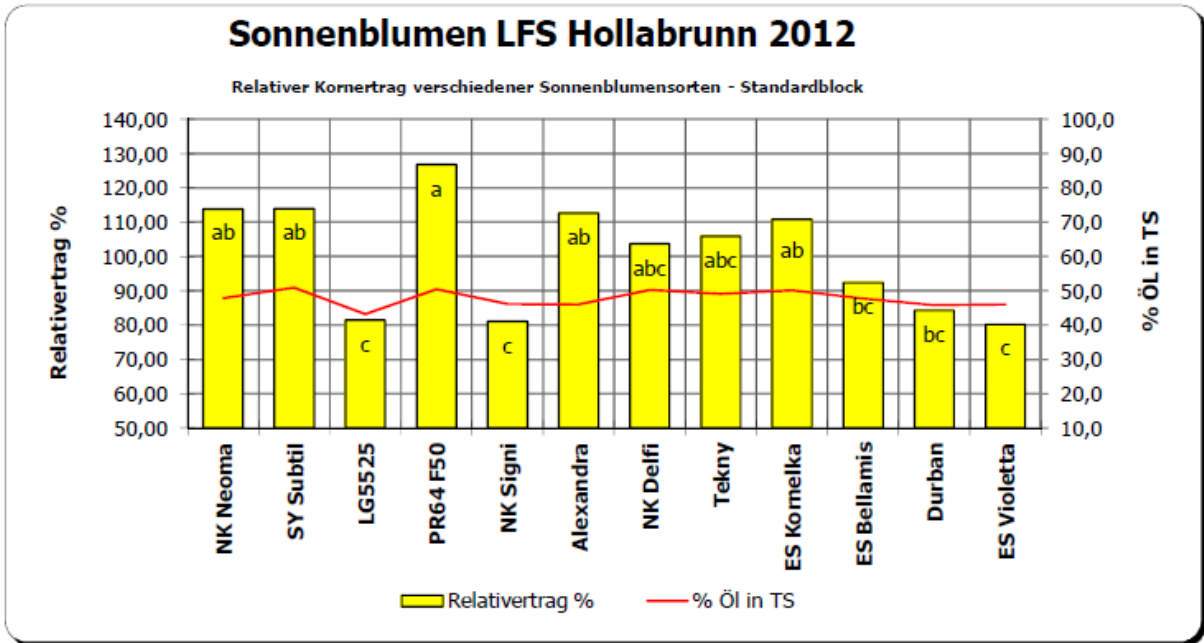
Sorte	Zulassung	Feuchte %	Prozent vom Versuchs \emptyset		dt/ha		Prozent	
			Ertrag		Ertrag		Ölgehalt	
<i>Bei Linien in Wertprüfung: WP</i>			2012	Signifikanz	2012	2011	2012	mehrj.
ES Magnific	HO/EU	8,1	82	d	22,5	-	44,4	-
TUTTI	HO/WP2	8,7	126	a	34,3	-	51,2	-
NK FERTI	HO/EU	9,2	128	a	34,8	-	49,8	-
LG54.51 HO CL	HO/CL/EU	8,5	106	bc	29	-	43,8	-
PR64H42	HO/EU	8,7	106	bc	28,9	-	45,8	-
P64HE01	HO/EU	8,3	75	d	20,6	-	46,7	-
D300H54	HO/WP F	8,1	95	c	26	-	46,2	-
Giral	HO/EU	8,8	76	d	20,7	-	41,7	-
Oilibird	HO/V/EU	10,0	113	ab	30,9	-	47,7	-
Versuchs \emptyset					27,5	-		

Varianten mit gleichen Buchstaben in der Spalte „Signifikanz“ unterscheiden sich nicht signifikant

Versuchsergebnis – Tabellenteil (IV) Block CL (Clearfield)

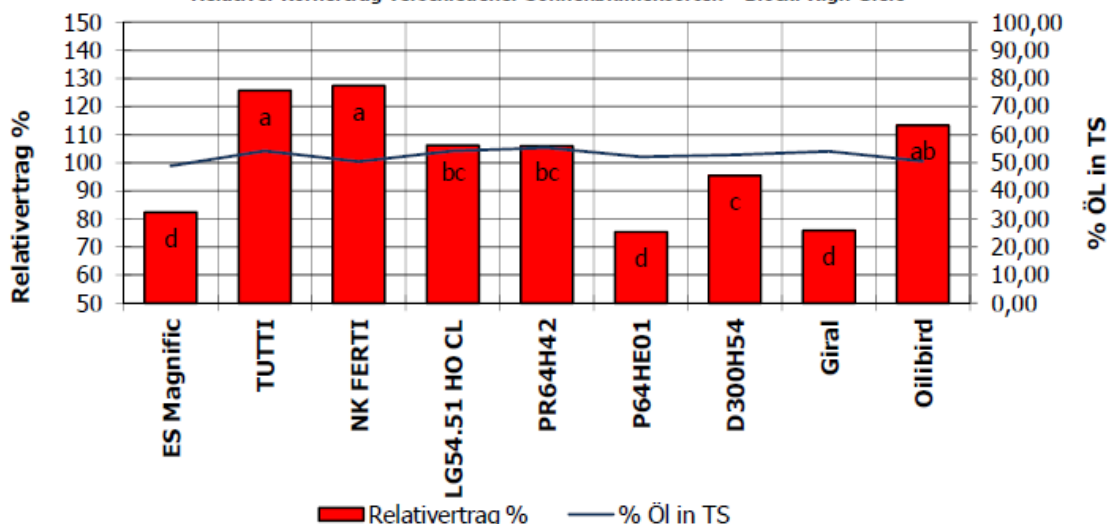
Sorte	Zulassung	Feuchte %	Prozent vom Versuchs \emptyset		dt/ha		Prozent	
			Ertrag	Signifkanz	Ertrag	Ölgehalt	2012	mehrj.
Bei Linien in Wertprüfung: WP			2012	Signifkanz	2012	2011	2012	mehrj.
NK Neoma	Ö.	9,1	105,00	bc	32,2	49,6	49,3	49,3
EGH8922/ES Bellamis	WP2/EU	11,9	93,60	cd	28,7	43,1	47,1	47,1
LG5633CL	WP1/EU	9,0	103,90	bc	31,8	-	43,3	-
LG5658CL	WP1/EU	10,4	126,30	a	38,7	-	49,3	-
LG54.51 HO CL	EU	8,9	93,00	cd	28,5	-	45,5	-
Cllever	WP1/EU	8,8	88,20	cd	27	-	48,3	-
IMITOP	EU	9,0	91,90	cd	28,2	-	47,7	-
IMIDOR	EU	9,3	114,70	ab	35,1	-	47,4	-
ID Sunbird	EU	10,9	86,60	d	26,5	-	40,0	-
Versuchs \emptyset					30,7	46,4		

Versuchsergebnis Abbildung



Sonnenblumen LFS Hollabrunn 2012

Relativer Korntrag verschiedener Sonnenblumensorten - Block: High-Oleic



Sonnenblumen LFS Hollabrunn 2012

Relativer Korntrag verschiedener Sonnenblumensorten - Block: Clearfield

